

Couche Presse Samedi 15/11/11

Le réseau d'eau du Ségala s'étend sur le Lévezou

Un nouveau réseau alimente le versant nord de Ségur. Depuis décembre, trente habitations sont reliées au réservoir de Puech Février à 972 mètres d'altitude.

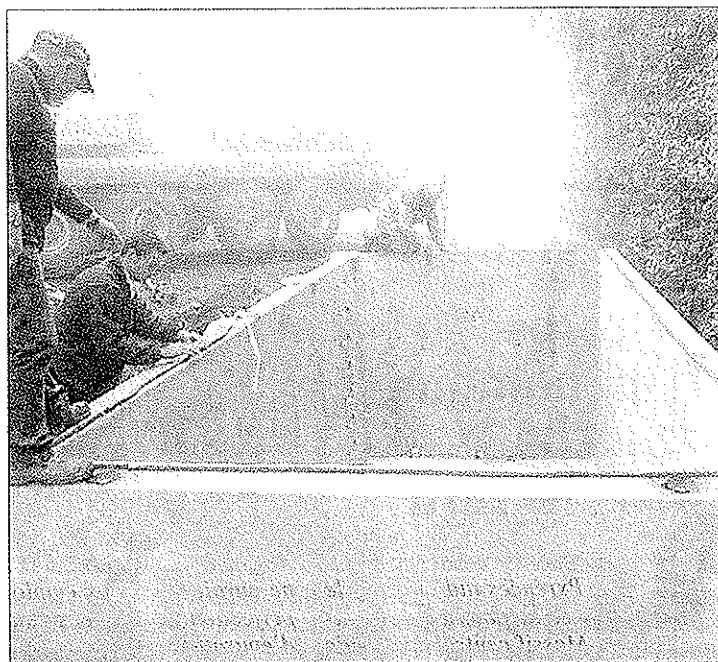
Soixante habitations devraient bénéficier à terme de l'eau qui descend du nouveau réservoir de Puech Février. Les travaux ont été réalisés par l'entreprise SRTP de Montbazens pour le compte du Siaep (Syndicat intercommunal d'amenée d'eau potable du Ségala). Le montant des travaux avoisine les 300 000 €. Ce n'est qu'une petite partie des investissements qui doivent servir à relier l'ensemble des habitants des trois communes de Ségur, Arques et Le Vibal au réseau d'eau aveyronnais construit par le Siaep. Tout a commencé lors de la grande sécheresse de 2003. Les trois communes se sont tournées en catastrophe vers le syndicat. Yves Regourd, maire du Vibal, se rappelle qu'alors sur les 100 m³ journaliers nécessai-

res aux Bisbaliens, il en manquait la moitié. Cette année-là, le syndicat a assuré un approvisionnement conjoncturel. Les trois municipalités ont ensuite décidé d'entrer dans le Siaep. Depuis 2004, les travaux avancent. Les communes ont abandonné la gestion de leurs captages locaux, mais le Siaep continue de les exploiter en attendant que le réseau soit terminé. Une première conduite a d'abord relié Le Vibal à Pont-de-Salars. Au fil de la logique géographique et selon les besoins les plus pressants, le syndicat installe des conduites en PVC qui relient les différents secteurs et construit des réserves dans les bas-fonds qui alimentent, grâce à des surpresseurs, des réserves sur les points les plus hauts.

En attendant que toutes les habitations soient reliées, ce qui prendra encore plusieurs années, le Siaep a pris le contrôle des captages des communes. Il ne gère pas pour autant la distribution et l'entretien du réseau, qui est confié à l'entreprise Sogedo. Pour financer les investissements, la seule ressource vient des factures d'eau réglées par les citoyens, dont une partie est reversée à la Sogedo pour la gestion.

Ressources pour l'aval

Que deviennent les captages locaux lorsque les habitations sont reliées au réseau principal



Le nouveau réservoir a été inauguré hier.

Reproduction Centre Presse

En chiffres

Le Syndicat intercommunal d'amenée d'eau potable du Ségala réunit :

► 52 communes allant du Lévezou à Villefranche-de-Rouergue

► 20 000 abonnés
Il fournit aussi en eau :

► 9 collectivités voisines dont le Grand Rodez

► 2 syndicats hors département

du syndicat ? Rien. L'eau retourne vers ses anciennes trajectoires. Elle n'est pas pour autant gâchée, au contraire. Dame Nature et le lit des rivières en ont cruellement besoin. Au creux du versant Nord de Ségur, c'est le Viaur qui devrait en profiter. Et au-delà, tous les bassins aval jusqu'en Gironde. D'ailleurs, une partie des investissements mis en œuvre par le Siaep est subventionnée par l'Agence de l'eau qui coordonne la gestion des réserves régionales.

À la source, les barrages

Si l'eau des communes repart dans la nature, celle qui arrive est captée dans les lacs aveyronnais. En ce qui concerne Puech Février, l'eau provient du réservoir de Pont-de-Salars. Elle est traitée à l'usine de Trémouilles avant d'être injectée dans le réseau.

Ce sont d'ailleurs ces usines de traitement qui ont pris une place importante dans les souhaits 2011 de la préfecture. Un dossier à suivre.

MARIE MASSENET